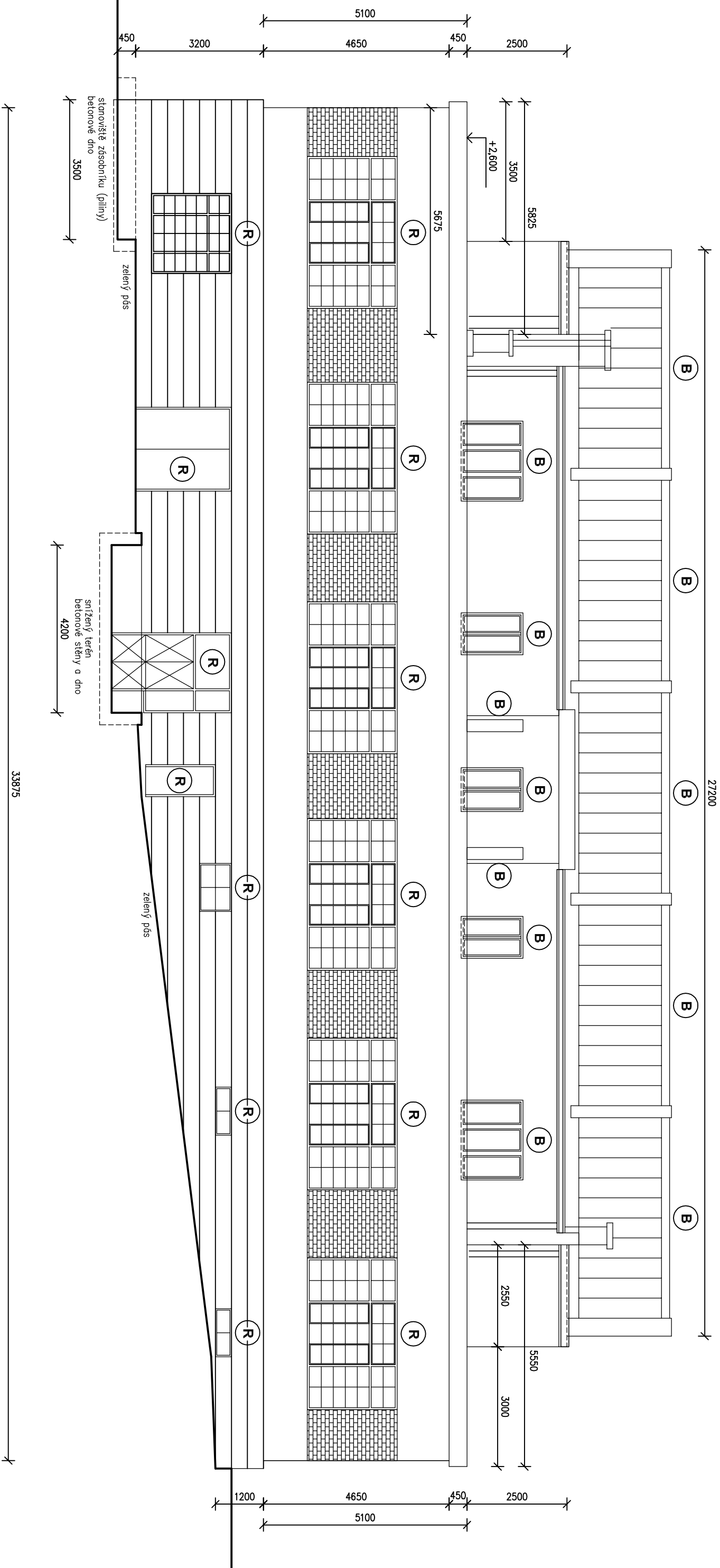
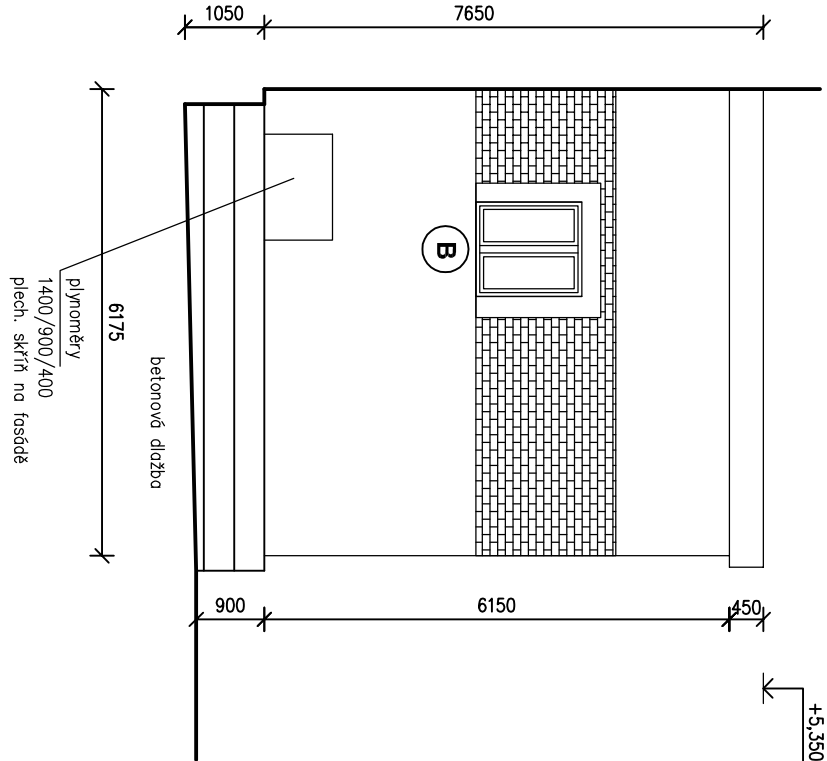


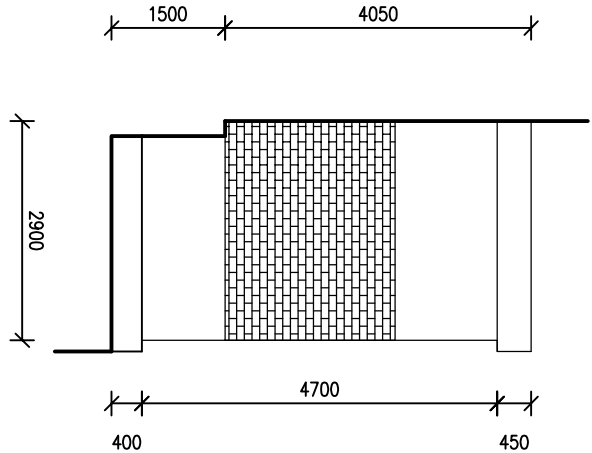
POHLED 10
STÁVAJÍCÍ STAV, BOURÁNÍ



POHLED 12
STÁVAJÍCÍ STAV, BOURÁNÍ



POHLED 13
STÁVAJÍCÍ STAV, BOURÁNÍ



- LEGENDA:**
- B** BOURÁNÍ KONSTRUKCI, OKEN
 - R** REPASE KONSTRUKCI, OKEN

POZNÁMKA:

SOUČÁSTI DEMONTÁŽI A OPRAV OKEN JSOU DEMONTÁŽE OPEČOVÁNÍ PARAPETŮ, ŘÍMS, ATIK A PŘÍPADNĚ VNITŘNÍCH PARAPETŮ A DŘEVĚNÝCH OKLADŮ, OSĚŇÍ A MADRAŽÍ. DÁL SE ZDEMONTUJÍ DOPLNKY OKEN PRO DALŠÍ POUŽITÍ (ŽALUZE, ROLÉTY A POD).

KONSTRUKCE PŮVODNÍCH STŘECH BUDOV ODSTRANĚNY VČ. KRYTIN, IZOLACÍ, PODKLADNÍCH A NOSNÝCH PRSTEV. DEMONTÁŽ SE PROVEDE AŽ K ZÁKLADNÍM NOSNÝM VĚSTVAM KONSTRUKCI STŘOPU.

DALŠÍ ÚDAJE JSOU VE VÝKRESECH NOVOHO STAVU A TECHNICKÝCH ZPRÁVÁCH

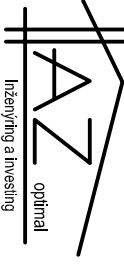
ROZMĚRY OKEN JSOU UVÁDĚNY Z VNITŘNÍ STRANY

HODNOTY SOUČINITELŮ PŘESTUPU TEPLA "U" | W/(m².K) |

PŮVODNÍ STAV	U
DŘEVĚNÁ DVÍŘATA KASTLOVÁ OKNA, JEDNODUCHÉ ZASKLENÍ	2,70
PLASTOVÉ OKNO	1,20
DŘEVĚNÉ JEDNODUCHÉ OKNO S JEDNODUCHÝM ZASKLENÍM	6,50
ZAKRYTÍ SPOJOVACÍ CHODBY KOVOVOU PROSKLENOU KONSTRUKCÍ S JEDNODUCHÝM SKLEM	6,50
KOVOVÁ JEDNODUCHÁ VĚZDOVÁ VŘATKA DO DILNY	6,00
PROSKLENÉ SVĚTLIKY NAD DILNOU	6,50
JEDNODUCHÉ OCELOVÉ OKNO S JEDNODUCHÝM ZASKLENÍM	6,50
OCELOVÁ OKNA DO BYTU A ŠKOLY V PRŮJEZDU	3,70
SKLOBETONY	3,70



0,000 ≡ STÁV. PODLAHA PŘÍZEMÍ ŠKOLNÍ BUDOVY ≡ 346,70 m.n.m.

 Ing. Zdeněk A. Zeman Ing. Zdeněk A. Zeman Ing. Zdeněk A. Zeman	vypisoval	J. Zeman, Ing. P. Boguš, Ing. J. Mikš, Ing. V. Horák	zak. č.	
	ověřil	Ing. Petr Boguš	stupeň	DPS
	stavebník	Paroubeky spol. s r.o., Komenského náměstí 125 530 02 Paroubeky - Staré Město	datum	12/2018
	formát	4x A4	mřítko	1:100
Realizace úspor energie - SŠ zahradičská a technická Litomyšl, Historická budova B T. G. Masaryka 659, 570 13 Litomyšl			část	D1.1b
POHLEDY 10, 12, 13 - DÍLNY - STÁVAJÍCÍ STAV, BOURÁNÍ			č. výkresu	SS 11